

MONTHLY MEMBERSHIP PROGRESS REPORT

District 356 E

Results as of: 4/30/2024

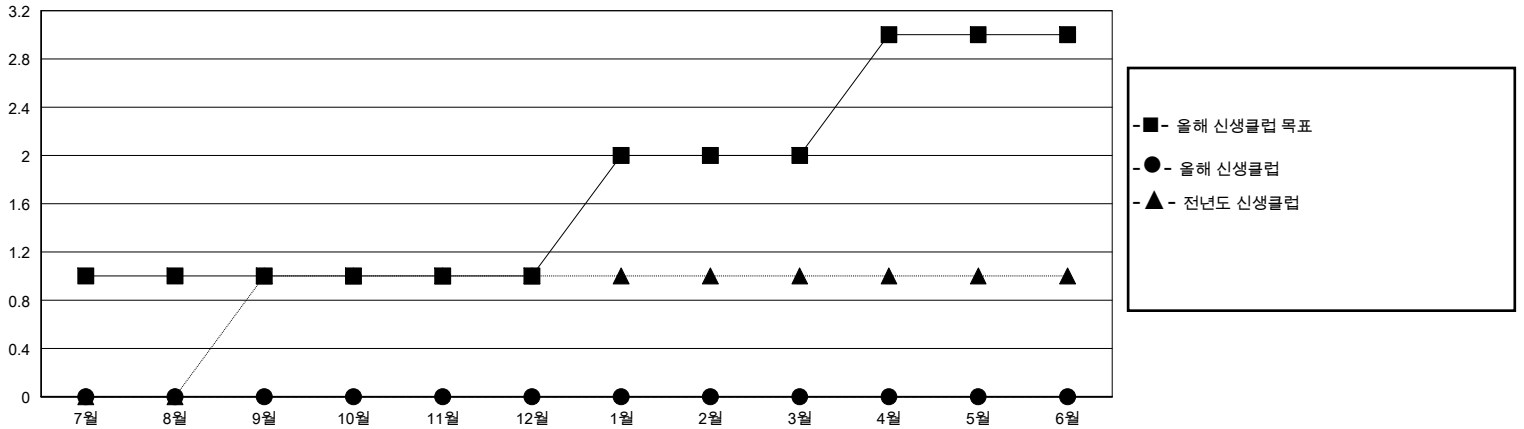
GMT:

장소 REPUBLIC OF KOREA

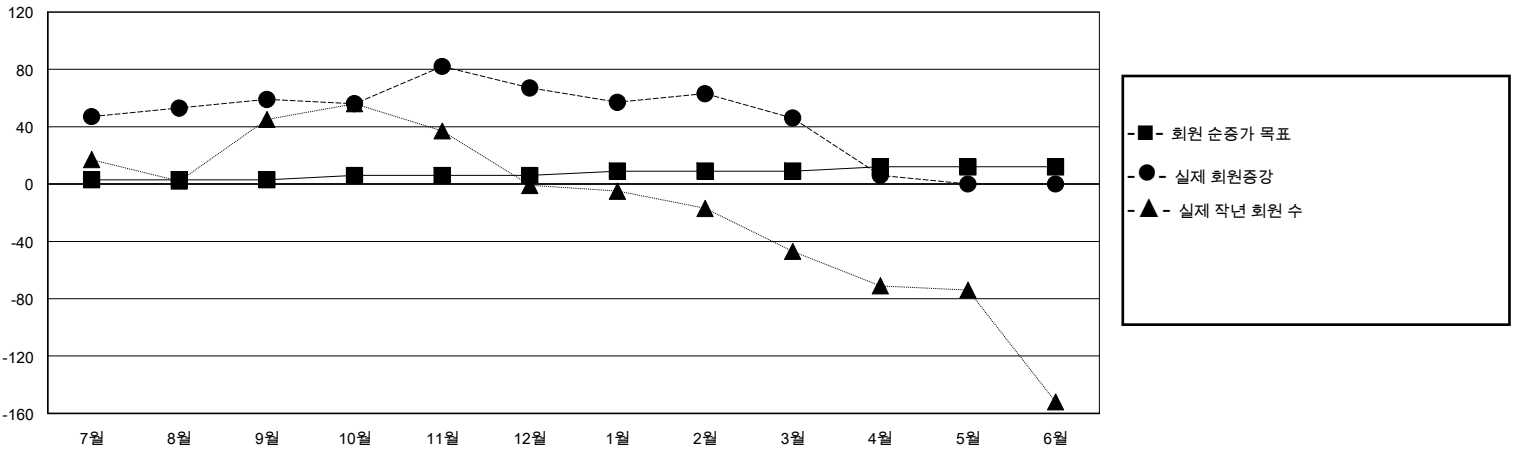
현장지역 GMT

| 클럽 | | | | 회원 1인당 | | | |
|---------------|---------|------|--------|---------------|-----------|---------|--------------------|
| 결과- 2023-2024 | | | | 결과- 2023-2024 | | | |
| 사분기 | 신생클럽 목표 | 신생클럽 | 해산된 클럽 | 사분기 | 회원 순증가 목표 | 실제 회원증강 | 실제 퇴회 회원 수(전출입 포함) |
| 7월/8월/9월 | 1 | 0 | 1 | 7월/8월/9월 | 3 | 239 | 175 |
| 10월/11월/12월 | 0 | 0 | 0 | 10월/11월/12월 | 3 | 116 | 107 |
| 1월/2월/3월 | 1 | 0 | 0 | 1월/2월/3월 | 3 | 75 | 94 |
| 4월/5월/6월 | 1 | 0 | 0 | 4월/5월/6월 | 3 | 13 | 52 |

목표 및 누적 신생클럽 수



목표 및 누적 회원수



| | | |
|-------------|---|----------------------|
| 해산된 클럽: 1 | 1명 이상의 신입회원을 등록한 84 CLUBS OF 105 | 성별 분포 |
| | | 남성 3,538 (73.95%) |
| | | 여성 1,246 (26.05%) |
| 퇴회회원 | 누적 회원 데이터를 확인하시려면 여기에 클릭하십시오. | 가족 단위 회원 총수 202 |
| 작고 17 | | 회비 절반을 지불하는 가족회원 106 |
| 클럽해산 0 | | |
| 기타 411 | | |
| 합계 428 | | |